

ИНСТИТУТ МИРОВОЙ ЛИТЕРАТУРЫ
им. А.М. ГОРЬКОГО
РОССИЙСКОЙ АКАДЕМИИ НАУК

XIII ВЕСЕННИЕ ТОЛСТОВСКИЕ ЧТЕНИЯ

(Л. Н. Толстой в контексте истории)

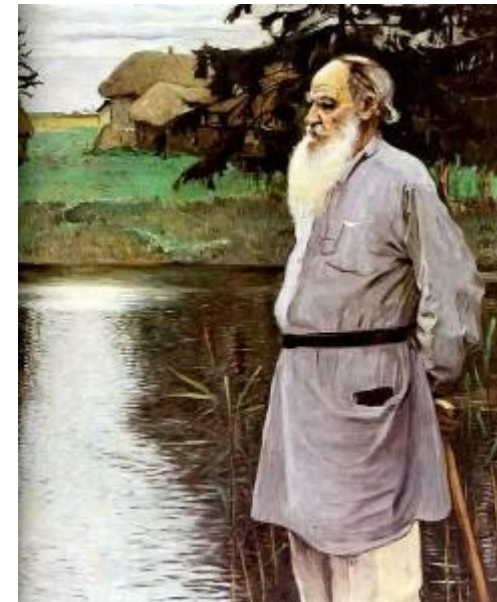
Институт мировой литературы им. А.М. Горького Российской
Академии Наук
Отдел русской классической литературы
Группа по подготовке Полного собрания сочинений
Л.Н.Толстого в 100 тт.

Оргкомитет: А.В. Гулин, П.В. Палиевский, Н.И. Романова

Адрес: 121069, Москва, Г-69, ул. Поварская, 25а

Тел. 8 (495) 690-50-30; Факс: (495) 609-95-16

Е-mail: www.imli.ru



23 мая 2018 года
Москва

23 мая, среда

10.30 – 11.00 Регистрация участников

Утреннее заседание

11.00 – 13.40

Вступительное слово

Куделин Александр Борисович

(академик РАН, научный руководитель ИМЛИ РАН)

- 11.20–11.40 **Николаева Евгения Васильевна** (д.ф.н., Московский педагогический государственный университет). История в «Азбуке» Л. Н. Толстого.
- 11.40–12.00 **Щербаков Виктор Игоревич** (к.ф.н., ИМЛИ РАН). Л.Н.Толстой и русские историки Отечественной войны 1812 г.
- 12.00-12.20 **Гулин Александр Вадимович** (д.ф.н., ИМЛИ РАН). Роман из времени Петра I в духовном и творческом движении Л.Н. Толстого 1870-х гг.
- 12.20–12.40 **Николаева Светлана Юрьевна** (д.ф.н., Тверской государственный университет). К проблеме соотношения исторического и художественного в «Войне и мире».
- 12.40-13.00 **Алексеева Галина Васильевна** (к.ф.н., Музей-усадьба Ясная Поляна). Лев Толстой за чтением британских историков (по материалам личной библиотеки Л. Н. Толстого).

13.00-13.20 **Бендерский Илья Игоревич** (к.филос.н., Государственный музей Л. Н. Толстого). Лев Толстой в полемике с исторической наукой.

13.20-13.40 **Можарова Марина Анатольевна** (к.ф.н., ИМЛИ РАН). Текстологические особенности незавершенных исторических произведений Л. Н. Толстого.

Перерыв 13.40 – 15.00

Вечернее заседание

15.00 – 16.40

- 15.00–15.20 **Полосина Алла Николаевна** (к.ф.н., Музей-усадьба Ясная Поляна). Лев Толстой и французские просветители о личности в истории.
- 15.20–15.40 **Сизова Ирина Игоревна** (к.ф.н., ИМЛИ РАН). Народная тема в контексте исторических произведений Л. Н. Толстого 1870-х годов.
- 15.40–16.00 **Павлова Ирина Борисовна** (д.ф.н., ИМЛИ РАН). К вопросу о слиянии сословий в романе «Анна Каренина».
- 16.00-16.20 **Романова Наталья Ивановна** (к.ф.н., ИМЛИ РАН). Прошлое и современное в творчестве Л. Н. Толстого 1860-1870-х гг.
- 16.20-16.40 **Ковалева Галина Николаевна** (ИМЛИ РАН). Неизвестные источники конспективных записей Л. Н. Толстого о Петровской эпохе.